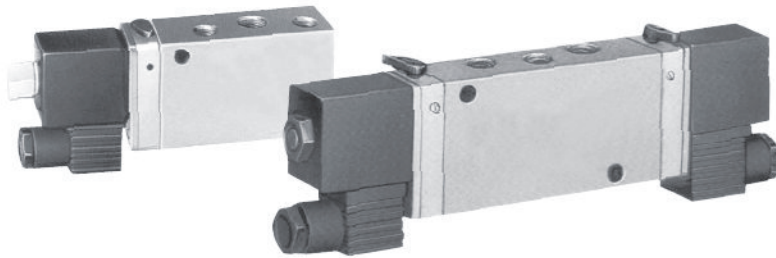
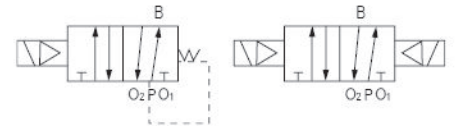


263

系列二位五通电磁阀 Series 5/2-way Solenoid Valves



图形符号 Graphical symbols



产品特点 Features

2636000,2637050电磁 换向阀广泛适用于工作条件好、安装空间小等场合的气动自动化控制系统。它接到电信号能迅速切换气流的方向达到自动控制的目的。

2636000,2637050 solenoid directional valves are widely used for pneumatic auto control systems in small installation space with good working conditions. When receiving electrical signals they function to quickly switch air directions to achieve auto control.

技术参数 Specification

型号 Type	2636000 021	2637050 021
参数 Item	2636200 021	
公称口径 Die(mm)	6	8
接管 Pipe fitting	P.A.B	ZG1/2 (G1/2)
	O ₁ O ₂	
工作压力范围 Working pressure range(MPa)	0.1~1.0	
介质温度 Tempt medium(°C)	5~55	
环境温度 Tempt ambient(°C)	5~55	
换向时间 Diverting time(sec)	0.04	0.06
最高切换频率 Max switch over frequency(Hz)	≥8	
有效截面积S值 Effective sectional area S valve(mm ²)	10	20
Kv值 Kv value(M ³ /h)	1.0	3.0

外形尺寸 Outlook & Dimension

型号 Type	2636000 021	2637050 021
尺寸 Size	2636200 021	
C	41	46
D	55	65
E	5	0
F	30	35
H	48	66
I	35	43
K	24	33
S	67	46
L	168	180
e	5.5	30
d	Ø7	Ø7
Q	67	67

