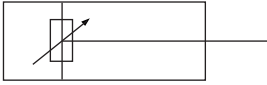




# 外摆门气缸

## WMB系列

### 图形符号



### 产品简介

WMB-100 × 100外摆式门气缸属汽车行业专用气缸。WMB外摆门气缸是根据高、中档旅游团体客车开启、关闭门的需要设计的，具有开闭车门平稳、灵活、安全可靠等特点，是客车制造业中实现自动化开关门的理想气动元件。



### 技术参数

1. 缸 径:  $\text{Ø}100\text{mm}$
2. 工 作 介 质: 干燥洁净含油雾的压缩空气
3. 工 作 压 力:  $0.1 \sim 0.63\text{MPa}$
4. 耐 压:  $1.5\text{MPa}$
5. 环 境 温 度:  $-40^{\circ}\text{C} \sim +60^{\circ}\text{C}$
6. 活 塞 运 动 速 度:  $50 \sim 500\text{mm/s}$
7. 理 论 出 力 (压力为 $0.63\text{MPa}$ 时): 推力:  $4.71 \times 10^3\text{N}$   
拉力:  $4.29 \times 10^3\text{N}$

### 型号注释

